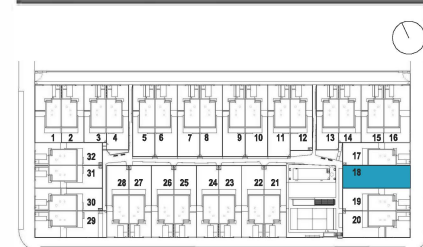


## EMPLAZAMIENTO



## CUADRO DE SUPERFICIES

### Vivienda Nº 18

<b>TOTAL SUP. ÚTIL VIVIENDA</b>	<b>193.44 m<sup>2</sup></b>
TOTAL SUP. CONSTRUIDA INTERIOR VIVIENDA	197.03 m <sup>2</sup>
TOTAL SUP. CONSTRUIDA EXTERIOR VIVIENDA	44.50 m <sup>2</sup>
TOTAL SUP. CONSTRUIDA EXTERIOR ACCESO RODADO	53.84 m <sup>2</sup>
<b>TOTAL SUP. CONSTRUIDA TOTAL</b>	<b>295.37 m<sup>2</sup></b>
Jardín delantero *	81.55 m <sup>2</sup>
Jardín principal *	122.22 m <sup>2</sup>
<b>TOTAL JARDIN *</b>	<b>203.77 m<sup>2</sup></b>
<b>SUPERFICIE PARCELA</b>	<b>340.26 m<sup>2</sup></b>

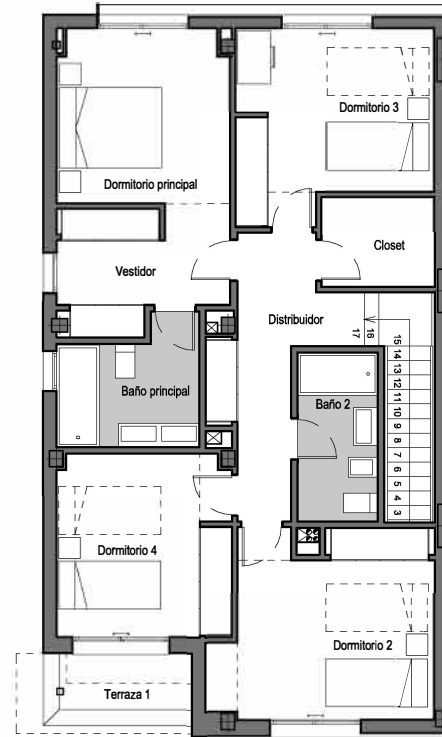
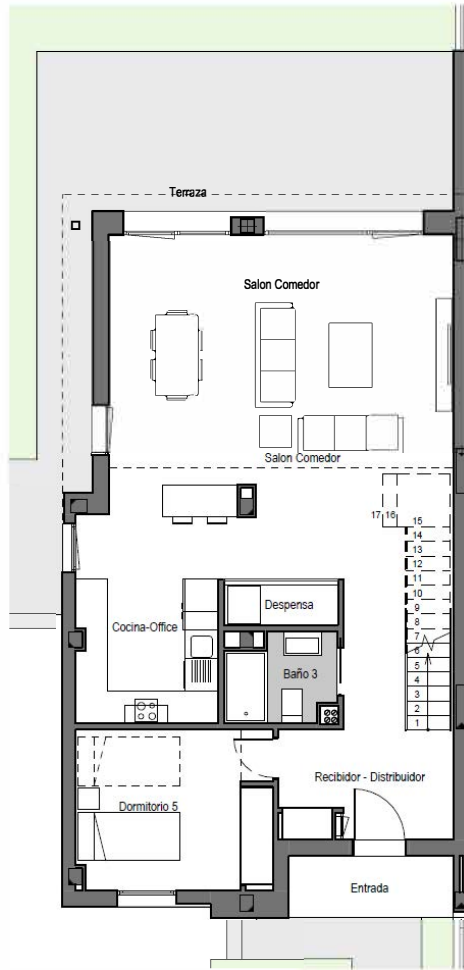
\* Incluye superficie construida exterior en planta baja

## Vivienda Nº 18 Tipo B

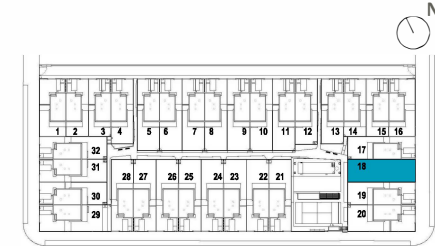
La información aquí contenida puede ser modificada durante el transcurso de la ejecución de la obra por exigencias técnicas o jurídicas, sin que ello implique menoscabo en el nivel global de calidades. Los peldaños de acceso a la vivienda y salidas a patios, puede alterarse en función de la rasante de las calles y corresponde a la D.F. fijar el criterio. Se han considerado como superficie construida exterior las zonas pavimentadas exteriores



\* Incluye superficie construida exterior en planta baja



## EMPLAZAMIENTO



## CUADRO DE SUPERFICIES

<b>Planta baja</b>	
Recibidor - Distribuidor	10,88
Salon Comedor	36,32 m <sup>2</sup>
Cocina-Office	12,43 m <sup>2</sup>
Dormitorio 5	10,92 m <sup>2</sup>
Baño 3	3,17 m <sup>2</sup>
Escalera	1,47 m <sup>2</sup>
Despensa	-1,60 m <sup>2</sup>
<b>Total Sup. Útil Interior P. Baja</b>	<b>76,79 m<sup>2</sup></b>
<b>Planta Primera</b>	
Escalera	3,47 m <sup>2</sup>
Distribuidor	8,24 m <sup>2</sup>
Dormitorio principal - Vestidor	17,16 m <sup>2</sup>
Baño principal	5,64 m <sup>2</sup>
Dormitorio 2	13,85 m <sup>2</sup>
Dormitorio 3	12,29 m <sup>2</sup>
Dormitorio 4	11,02 m <sup>2</sup>
Baño 2	4,71 m <sup>2</sup>
Clóset	3,55 m <sup>2</sup>
<b>Total Sup. Útil Interior P. Primera</b>	<b>79,73 m<sup>2</sup></b>
<b>TOTAL SUP. ÚTIL INTERIOR VIVIENDA</b>	<b>156,52 m<sup>2</sup></b>
<b>Planta baja</b>	
Entrada	3,56 m <sup>2</sup>
Terraza	30,56 m <sup>2</sup>
<b>Total Sup. Útil Exterior P. Baja</b>	<b>34,12 m<sup>2</sup></b>
<b>Planta Primera</b>	
Terraza 1	2,80 m <sup>2</sup>
<b>Total Sup. Útil Exterior P. Primera</b>	<b>2,80 m<sup>2</sup></b>
<b>TOTAL SUP. ÚTIL EXTERIOR VIVIENDA</b>	<b>36,92 m<sup>2</sup></b>
<b>TOTAL SUP. ÚTIL VIVIENDA</b>	<b>193,44 m<sup>2</sup></b>
<b>TOTAL SUP. CONSTRUIDA INTERIOR VIVIENDA</b>	<b>197,03 m<sup>2</sup></b>
<b>TOTAL SUP. CONSTRUIDA EXTERIOR VIVIENDA</b>	<b>44,50 m<sup>2</sup></b>
<b>TOTAL SUP. CONSTRUIDA EXTERIOR ACCESO RODADO</b>	<b>53,84 m<sup>2</sup></b>
<b>TOTAL SUP. CONSTRUIDA TOTAL</b>	<b>295,37 m<sup>2</sup></b>
Jardín delantero *	81,55 m <sup>2</sup>
Jardín principal *	122,22 m <sup>2</sup>
<b>TOTAL JARDÍN *</b>	<b>203,77 m<sup>2</sup></b>
<b>SUPERFICIE PARCELA</b>	<b>340,26 m<sup>2</sup></b>

\* Incluida superficie construida exterior en planta baja

## Vivienda Nº 18 Tipo B

La información aquí contenida puede ser modificada durante el transcurso de la ejecución de la obra por exigencias técnicas o jurídicas, sin que ello implique menoscabo en el nivel global de calidades. Los peldaños de acceso a la vivienda y salidas a patios, puede alterarse en función de la rasante de las calles y corresponde a la D.F. fijar el criterio. Se han considerado como superficie construida exterior las zonas pavimentadas exteriores

1 m 2 m 3 m 4 m 5 m

